

第 4 6 期 執 行 委 員 会

「 ナ イ ス 学 友 ! 」

こんにちは！ 私達第46期執行委員会は学友の快適な学生生活を最大限支援し、この大学で過ごす時間を貴重なものにするため、日々活動しています。

今期の執行委員会も個性豊かな人達ばかりです。私達は広島修道大学を学友にとって有意義で魅力あるものにしたい、という思いからここに集いました。今までの固定概念に囚われることなく、より良い大学を創造していきます。そのためにはまず、学友の皆さんの意見がないことには始まりません！ これから大学生活の中で何か改善したいことや、不便なことがありましたら学友会本部まで足をお運びください！

ということで、私達と一緒に素敵なキャンパスライフを作りましょうね！ OK！ 今日からあなたも、ナイス学友！



執行委員長	原 田 敦 夫
書記局長	井 尻 隆 弘
書記局次長	国 好 步
	三 嶋 可奈子
書記局広報室長	宮 川 拓 磨
会計局長	田 内 政 行
会計局次長	鹿 林 愛 子
	村 上 早 智
文化局長	石 田 聡 司
文化局次長	井 上 素 行
	宮 本 哲 也
体育局長	勝 原 健 太 郎
体育局次長	大 知 舞
	近 藤 和 博
厚生局長	須 郷 和 也
厚生局次長	吉 田 真 也
	熊 本 紀 子

執 行 委 員 長

新入生の皆さんご入学おめでとうございます。皆さんは様々な思いを抱き入学されてきたことと
思います。思いはどうであれ、大学生活を有意義に過ごしたい気持ちは、皆さん変わらないはずで
す。その皆さんの大学生活をサポートしていくのが私達の役目です。学内でおもしろくないことや
不便なこと、変えたいことを見つけたら、どんどん私達のところに意見を持って来てください。そ
ういった意見が快適な大学を作っていくのです。事実学友会という組織は、大学と対等に話すこと
が出来た力を持っているのです。私達も皆さんの期待に添えるよう、精一杯努力していきます。し
かし、私達はあくまでも執行機関です。だから私達執行部は皆さんからの意見要望があつてのもの
なのです。

これからの大学生活はなんとなく過ごしたり、思い出を作るだけのものにするには惜しい、とて
も貴重な時間です。この貴重な時間を活かすも殺すも皆さん次第です。これから色々なことに挑戦
して行ってほしいと思います。新しい自分を発見し、自分を高めて行ってください。大学生活とい
う時間には限りがありますが、この時間の持つ可能性は無限大です。最後に皆さんの大学生活が素
晴らしいものになりますよう心から願っております。

わしとお前は焼山かずら　うらは切れても根は切れぬ



執行委員長

原 田 敦 夫

園芸部

経済科学部経済情報学科

書 記 局

みなさんは、私たち書記局がどのような活動をしているかご存知でしょうか？ カリカリとメモを取っているだけではありませんよ。

書記局は、学生の意識高揚を目的としたさまざまな活動を行っています。例えば、今あなたが読んでいる「学友2004」の作成や入学直後の学友会ガイダンス、大学祭などのイベントは書記局の主催です。また、印刷機やトラックなどの備品の貸出も行っています。

このように書記局は、みなさんすべての手助けができるよう、日々活動しています。学友会でわからないこと、知りたい事がある方は気軽に相談しに来てください。修道大学の『ナンデモ屋』が笑顔でお迎えします。きっと答えが見つかるはず。



書記局長

井 尻 隆 弘
大学祭実行委員会
法学部法律学科



書記局次長

国 好 歩
料理研究会
商学部経営学科



書記局次長

三 嶋 可 奈 子
人文学部英語英文学科



書記局広報室長

宮 川 拓 磨
PR研究会
商学部経営学科

会 計 局

会計局とは、学友会に経済的基盤を与えると共に、財務面の指導監査を行います。財務面に関しては、学友会費を利用する全てのサークルに対して会計帳簿と領収の監査や、サークル予算・遠征費の引き下し、Culture Jam、大学祭費や卒業パーティー、学友会車輛の維持費など学友会に関するすべてのお金を管理し、公認会計士の方に監査していただいています。また、サークル帳簿では、会計局と監査役がチェックするという体制をとり、万全を期して各サークルの会計責任者の支えとなるよう、努力していきます。

また、学友会ではコピー機や印刷機、ファクシミリ、車輛、その他の備品を保有し、会計局がこれを管理、貸出しを行っています。備品は学友であれば誰でも利用することができます。学友会の備品を利用したいときは、気軽に学友会本部まで来てその旨を伝えてください。

最後になりますが、我々は学生生活を有意義なものにしていくために、学友会費が全学友に公平に還元されるよう、その用途を考えていく所存です。皆様のご協力お願いいたします。



会計局長

田内 政行
会計学研究会
商学部経営学科



会計局次長

鹿林 愛子
スキー部
人文学部英語英文学科



会計局次長

村上 早智
園芸部
商学部経営学科

文 化 局

文化局、学内における文化活動の発展・向上を目指し、その活動で得られた成果を広く社会に還元することを目的として活動を行なっています。

現在、文化局には39サークルと1小委員会が加盟しており、それぞれが独自の活動方針を持ち、個性豊かで多岐に渡る活動をしています。しかしながら、サークル活動を行なう上での様々な制約や、サークル内外の問題、また不明瞭な活動が存在することも事実であり、各々が十分満足のいく活動を行なえる状況であるとは言い切れません。

文化局ではそれらを改善し、より充実させ、円滑にサークル活動を行なえるように日々努めています。

また、大学側との関係においては、文化局会で出された様々な意見や要望を大学側に伝え、施設面に関する充実・保全を図るように要望しています。そして、その一方で大学側からの意向を検討し、各サークルに伝えるバイブライの役割も果たしています。

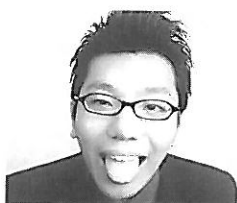
さらに文化局では、学内文化を広く社会に発信し、広島を活気づけるための事業も行なっています。その1つが『Culture Jam』です。今年もまた、修道大学文化局が誇る勢いのあるサークル員たちが行なうイベントやステージ発表を中心とした企画を試みています。

この事業を通じて文化局サークルの相互理解を図り、修大文化のさらなる発展を目標にしています。

この他に、文化局では、文化局機関紙の発表も行なっています。この文化局機関紙については、冊子ではなく、CD-ROMでの多彩な表現方法に挑戦しています。

毎年行なわれる局長杯ではスポーツ競技に加え、今年は運動会競技も取り混ぜて行なわれました。この局長杯はサークル員一同が団結する場であり、他サークルとの交流の場でもあります。局長杯を行なうことによって、文化局サークルの間に強い連帯感が生まれるのです。

学友のみなさん、このように文化局は修大文化の高揚を目指し、学術文化運動の向上を働きかけると共に、日頃のサークル活動の成果を広くアピールし、文化の発信のための各種事業及び業務を行い、日々精進しています。



文化局長

石田 聡 司

吹奏楽団

経済科学部経済情報学科



文化局次長

井上 素 行

演劇部

人文学部人間関係学科



文化局次長

宮本 哲 也

マスコミ社会学研究会

法学部法律学科

体 育 局

学友会体育局には50サークルが加盟しており、各サークルとも独自の方針を持ち、日々練習に励みながら目標に向かって活動しています。そのなかで体育局というのは、修道大学の体育分野の研究、学内体育の振興などを目的としている50サークルを統括し、その各サークル活動及び対外試合の支援、並びに体育局の相互の親睦、他大学との交流の促進をはかっています。支援の一環として日頃の学内外の活動の成果を皆さんに知ってもらうことにより、各サークルがより活発な活動ができる環境作りを目指しています。

具体的にあげると、大学対抗綱引き大会、スポーツチャンプカーニバル、主将合宿、幹部合宿などがあります。大学対抗綱引き対抗とは、フラワーフェスティバルで行なわれる行事で、体育局サークルは毎年参加しています。また、体育局主催の修大スポーツイベントである「スポーツチャンプカーニバル」を今年は規模をより拡大して開催します。このイベントは、スポーツを通じて学友のヨコのつながり、タテのつながりを深めるだけでなく、教職員も含め、ただ単にスポーツを楽しむことを目的としています。それに去年よりも、運動会的種目を増やし、誰でも参加できるイベントにしたいと考えています。

またスポーツというのは、技術的、体力的な向上を目指し、精神的強化をはかる上でも大きな役割があると考えています。そしてサークル活動を通じて組織運営の難しさを知るよい機会ともなるでしょう。

皆さん、スポーツを通じて、いろいろな人達と出会い、心身の強化をはかるとともに充実した楽しい大学生活を送ってみませんか。お待ちしております。



体育局長

勝 原 健太郎

ボクシング部
人文学部人間関係学科



体育局次長

大 知 舞

少林寺拳法部
法学部法律学科



体育局次長

近 藤 和 博

自動車部
商学部国際商学科

厚生局

みなさん、学校生活の中でこれがこうなれば良いんだけどなあ～。なんて不便・不快に思うことはありませんか!? そんなことがあれば、ぜひ私たち厚生局に教えて下さい。私たち厚生局は、学内の厚生面を向上を目的にさまざまな問題に取り組み活動しています。例を挙げると、交通・喫煙マナーの向上・学内美化運動であるクリーンフェスタや厚生局講座、冊子「グリーンキャンパス」の発行、月1回の厚生局会、小委員会の献血推進委員会による年4回の学内献血と週1回の成分献血などです。また、みなさん学友から吸い上げた意見を大学側に伝え、実現に向けて話し合ったりもしています。これらの活動を通して、皆さんの学生生活がより快適に過ごせるようにサポートしています。

喫煙・交通・美化などの学内マナーの向上はみなさん一人一人の協力で成り立っています。より良い学校生活環境実現の為に、みなさんのご理解・ご協力よろしくお祈いします!

ともに素晴らしい修大キャンパスを創りあげましょう!!



厚生局長

須郷和也

ワークキャンプ同好会
商学部経営学科



厚生局次長

吉田真也

E.D.P.S.研究会
人文学部英語英文学科



厚生局次長

熊本紀子

弓道部
人文学部英語英文学科

学

友会執行部

キャッチフレーズ 「ナイス学友！」



「ナイス学友！」



執行部の紹介

こんにちは！ 学友会の執行部です！ 私達は、学友のみなさんのために（もちろん自分たちのためにも）学校がもっとよくなるよう活動しています！ トラックや冷蔵庫とか貸し出していますしね、いや、ほんとだって。

組織はかたい感じがしますが、普通の人たちの集まりです！ みんなと同じ学友なんですよ。ま、とにかく、学生生活で困ったことがあったら、学友会本部まで！！

他 己 紹 介

執行委員長 原田 敦夫

発する言葉は常に毒入り 辛口というよりDSです。これが我らの執行委員長！

書記局長 井尻 隆弘

表の局長 愛車はパジリ 安全運転 お酒は弱い 飲んだら真っ赤で3下戸同盟

書記局次長 国好 歩

あだ名はあゆあゆみんなのアイドル 困ったときは笑顔でもみ消す 今日もテンパリ 明日もテンパリ！

書記局次長 三嶋 可奈子

服を引っ張ったり腕をつかんだりするな 本部の元気を奪い尽くす 帰宅部出身がんばります！！ 福山から来ます…

書記局次長 宮川 拓磨

広報部屋長 愛車はタクマックス お酒は強いし飲んでも普通 書記局動かす裏の帝王

会計局長 田内 政行

鬼の局長たうちんです。たうちそ？ って呼ぶ人も…。しめるときはしめすよ。ひとたび眼鏡をとると…そこには！！

会計局次長 村上 早智

ちちちちちゅー！！ おっと失礼。こちらさちです。とつものんびり屋さん♥癒し系です（死語？）

会計局次長 鹿林 愛子

K点越えはやしです。この冬もスキー三味ミシマと組むと、2人なのにとくさんいます。

PLAY BACK '03.4~'04.3

5月

フラワーフェスティバル
(つなひき)

7月

Culture Jam

9月

主将合宿
文局合宿

入学式・ガイダンス

4月

春の定例学生大会
マナーアップキャンペーン

6月

チャレンジサークル

8月



さ、出動です！

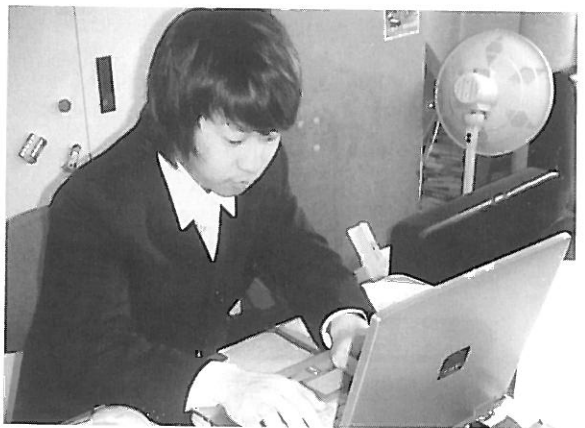
電車に乗っています。



みよ！ この笑顔！ すばらしい！



たまには真面目ぶってみたり。



文化局長 石田 聡司
元団長 文局引っ張るナイスガイ(死語)
愛車はスーブラ プロロロロ〜ん！ ん？
誰かに似てるなー

文化局次長 井上 素行
えんげキック// ゆっきーです。毎日チャ
Jできてるの？ んなわけねーか。笑い方
ご特徴有り！

文化局次長 宮本 哲也
ちょっと遅れてたけしの登場 呑んだらエ
コいシラフもエロい 出身サークルマス
研です！

体育局長 勝原 健太郎
色んな意味で強いです幻です。この人おも
しろい！ っつかおかしい？ 得意技は
「ナイス学友！」

体育局次長 大知 舞
怒らせたらぶち壊されるって噂のねーさん
です。ガンガン体局ひっぱりま…おっとと、
血しぶきが…

体育局次長 近藤 和博
物静かな人。でも車に乗ると…Gを感じた
い人集合です。ん？ 誰かに似てるなー

厚生局長 須郷 和也
この人いいね！ いい感じ// 経営者なら
営業で採用 裏の顔は誰も見てない…

厚生局次長 吉田 真也
パソコンはあなたに任せました。やるとき
はやります。吸うときは吸います、吸い付
きます。ちゃんと分煙します。

厚生局次長 熊本 紀子
おとなしい厚生局の紅一点。いつもニコニ
コくまちゃんです。いいから眼鏡を取って
みて♡

11月 大学祭 幹部合宿

1月 修学連新年互礼会 引き継ぎ合宿

3月 リーダー研修会 卒業式・卒業記念パーティー

10月 定例学生大会 杯 ICC

12月 部長合宿 発足合宿

2月